

• румянский •
дом по душе



ГОТОВ
ДЛЯ ЖИЗНИ



Счастье по рецепту



Жилой комплекс «Румянский» — дом с большими перспективами в пяти минутах от центра Тюмени для тех, кто не представляет жизнь без теплых вечеров в кругу семьи и приятных эмоций.

Он воплощает мечты об уютном гнездышке и отвечает «Да!» на любые запросы семей. Продуманные квартирные решения, безопасный закрытый двор с развивающими детскими площадками и близость к центру города. Все это значительно упрощает жизнь и оставляет больше сил на главное — время, которое можно провести с любимыми. В рецепте счастья кроется секретный ингредиент от застройщика — возможность приобретения готовых квартир с ремонтом. Именно он создает тот самый, неповторимый вкус новой жизни.

Здесь всегда есть место семейным традициям и стремлению вперед. Дети готовы к школе и приключениям. Родители открывают своё дело и занимаются саморазвитием. А студенты уверенно вступают во взрослую жизнь.

- 24 этажа
- Закрытый двор без машин
- Парадная с лаунж-зоной, колясочной и лапомойкой
- Собственный тренажерный зал
- Открытая терраса на крыше паркинга с лежаками



ГОТОВ К ЖИЗНИ у центра

Жилой комплекс расположен в Ленинском административном округе. Все, что нужно дружной семье, уже под рукой: парк и бассейн, кафе и развлекательные центры. Детский сад через дорогу, а гипермаркет в соседнем квартале. Чтобы отвести ребенка в школу, вам понадобится 10 минут.

Меньше времени на дорогу – больше времени для семейных развлечений.

- Детский сад «Березка»
- Детский сад № 79
- Детский сад № 100
- Школа №7
- Гимназия №5
- Гимназия №12
- Гимназия №16
- ДШИ «Этюд»
- Тюменский индустриальный университет
- Тюменский государственный медицинский университет
- Спортивный комплекс «Прогресс»
- Бассейн «Олимпия»
- GeoSport
- Областная больница № 1
- ОКБ № 2
- Поликлиника им. Е. М. Нигинского

- ЖК «Румянский»
- 🎓 ВУЗ
- 🎓 Школа
- 🐰 Детский сад
- 🏥 Поликлиника
- 🛒 Супермаркет
- 🌳 Парк
- Ⓐ Автобусная остановка

3 км

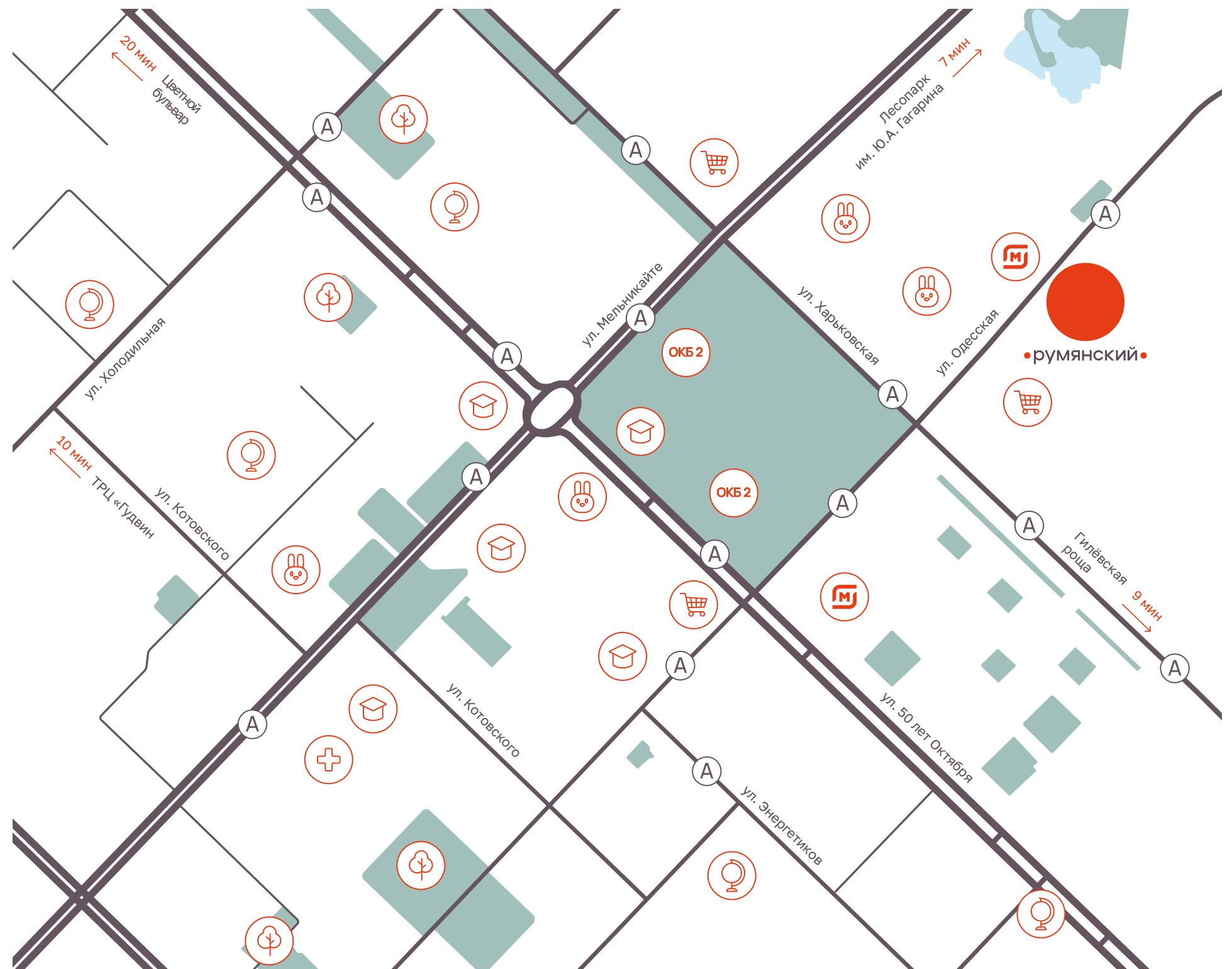
до ТРЦ
«Гудвин»

4 км

до Гилёвской
рощи

5 км

до Цветного
бульвара



Добавьте сладкие МОМЕНТЫ

Распорядок дня большой семьи – задача для сильных духом. Учеба, кружки, работа, спорт, ужин, домашние задания – одним словом, суета 5 дней в неделю.

К выходным «Румянский» готов с особым лоском. Конечно, ведь позавтракать можно в кафе возле дома. Потом весь день играть в догонялки на большой детской площадке и даже задремать на шезлонге. А после ужина всей семьей спуститься во двор посмотреть кино под открытым небом.

Семейные выходные, которые точно придется по вкусу.



Эстетика формы

Фасады пастельных тонов не выцветают со временем и надолго сохраняют актуальный внешний вид. Мягкие темно-серые акценты особенно оценят те, кто любит стиль и индивидуальность. Еще эффектнее дом делает облицовка из прочной клинкерной плитки.

Не секрет, что отделка фасадов влияет не только на внешний вид здания, но и комфорт жизни в квартире. Для «Румянского» выбраны две системы фасадов: фасадная теплоизоляционная композиционная система с наружными штукатурными слоями и навесная вентилируемая система фасадов.

- 1 Благодаря декоративной штукатурке фасады сохраняют первозданный вид, и дом всегда будет радовать взгляд.
- 2 Оконные рамы в цвет фасада поддерживают эстетику здания.
- 3 Чтобы скрыть внешние блоки и защитить фасад от повреждений, использованы корзины для кондиционеров с лаконичным дизайном и надежной конструкцией.
- 4 Элементы из клинкерной плитки разных оттенков придают фасадам выразительность и выделяют дом среди соседей.



Будьте в тонусе

Жители «Румянского» изящно находят баланс между работой и семьей, не забывая уделять время личному развитию и приятным мелочам.

Это легко, когда ваш дом наполнен деталями, позволяющими экономить время на бытовых вещах. Большие парковки избавят от мучений, где оставить машину, а подземный паркинг порадует зимой.

Даже в тренажерный зал больше не нужно ехать по пробкам. Жители «Румянского» занимаются спортом в собственном зале на первом этаже дома.

- Собственный тренажерный зал только для жителей
- Подземный и гостевой паркинг
- Кладовые на нулевом уровне и жилых этажах
- Коммерческие площади на первом этаже



Паркинг

Подземный паркинг — это в первую очередь спокойствие владельцев авто. Машина всегда под присмотром и даже самая экстремальная погода не навредит ее состоянию. Зимой машина защищена от снега, летом — от знойной жары.

Кроме того, преимуществом подземного паркинга является лифт, который ведет на все этажи, поэтому, если вы забыли что-то в машине, можно спуститься просто в тапочках.

Для жителей «Румянского» предусмотрены 236 машино-мест. В том числе 71 место в теплом подземном паркинге на одну, две или три машины.

Кладовые

Для семьи с детьми кладовая — настоящее спасение. На нулевом уровне и каждом жилом этаже дома спроектированы 103 помещения площадью от 1,72 до 7,89 м².

Подойдут для хранения санок, велосипеда, зимней резины и годового запаса бабушкиного клубничного варенья.



ГОТОВ К МЕЧТАМ

Играть, заниматься спортом, говорить по душам — что бы вы ни захотели, в «Румянском» найдется для этого место.

Двор закрыт от посторонних и продуман так, чтобы максимально учесть потребности каждого жителя. Малышам — детские развивающие площадки, подросткам — уединенные шезлонги, где можно послушать музыку в наушниках. Родителей порадуют удобные скамейки возле детской площадки и зона отдыха.

«Румянский» воплотил мечты об уютном зеленом дворике, где тихо, а главное, безопасно.





1 Спортивная площадка

Спорт на свежем воздухе — всегда в удовольствие. Больше не нужно искать время для занятий — спускайтесь во двор и следуйте своему плану тренировок. Спортивную площадку специально поместили рядом с игровой, чтобы вы могли заниматься собой и приглядывать за малышом.

2 Детские площадки

Игра должна быть безопасной и увлекательной, в этом мы уверены на 100%. Наша площадка благодаря нестандартным объектам развивает детское воображение. Сценариев игры здесь бесконечно много: от морской одиссеи до путешествия по волшебным странам. В большой песочнице выделена зона для игр с водой. Чтобы лепить куличики, больше не придется выходить на прогулку с бутылкой воды.

3 Зона отдыха

Расположена на крыше паркинга, что дает дополнительное ощущение приватности. Ничто не мешает расслабиться и провести пару минут наедине с собой.

Вкус комфортной ЖИЗНИ

Путь от машины до квартиры — это своеобразная буферная зона, где хочется выдохнуть, оставить негативные эмоции после рабочих будней или, наоборот, зарядиться энергией на грядущий день.

В «Румянском» этот путь безупречен на каждом метре.



Тихие лифты

Три грузо-пассажирских лифта. Плавный ход и меньше времени на ожидание свободной кабины.



Мягкая зона ожидания

В теплом лобби с удобными диванами можно подождать такси или встретить курьера. Яркий дизайн помещения и картины молодых художников на стенах создают атмосферу дорогого отеля, который не хочется покидать.



Спортивный зал

Современное пространство создано для того, чтобы быть в тонусе — его непременно оценят те, кто заботится о своем здоровье.



Лапомойка

Удобное расположение на первом этаже парадной, что позволит сохранить чистоту в подъезде и квартире.



Колясочные

Просторные комнаты на первом этаже дома избавят от вечного вопроса: где хранить велосипеды домочадцев. Безопасно, удобно и меньше грязи в квартире.

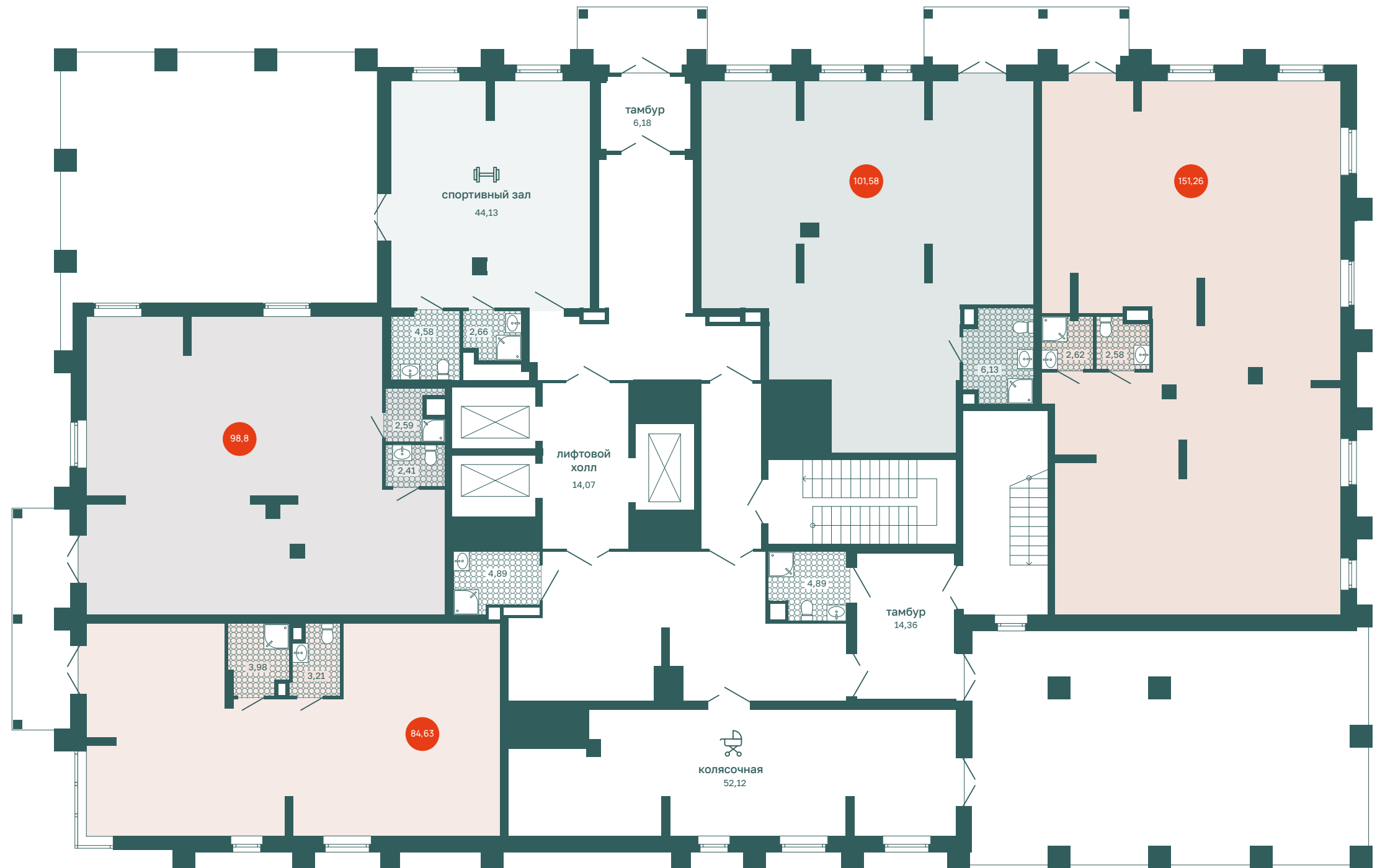


Удовольствие рядом

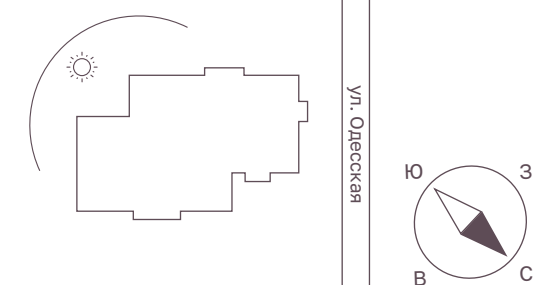
На первом этаже «Румянского» есть торговые площади от 84,63 до 151,26 м², куда идеально вписываются кофейня, пекарня, ателье или ваш собственный бизнес.

Свежевыпеченный батон манит хрустящей корочкой с нежной, горячей сердцевиной. Так и хочется поддаться соблазну и откусить кусочек. Здорово, что это удовольствие всегда можно найти на первом этаже вашего дома.

Коммерческие помещения

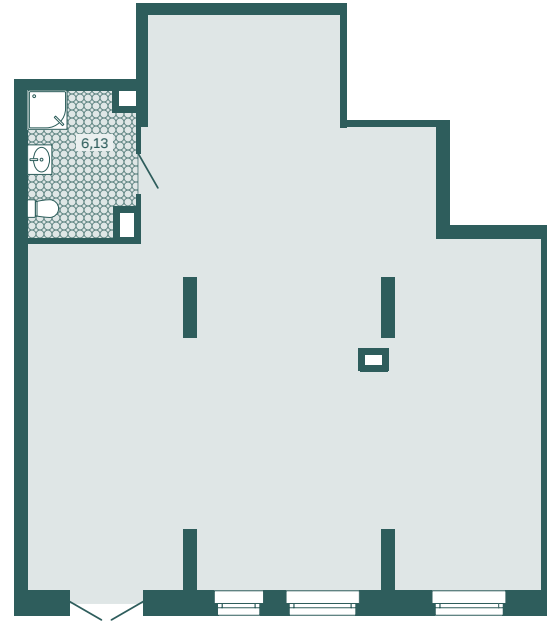


- 1 Удобный отдельный вход на уровне земли - без ступеней и перепадов
- 2 Зона разгрузки-погрузки
- 3 Место для информационно-рекламной вывески
- 4 Просторная гостевая парковка
- 5 Панорамные окна поддерживают тепло и тишину. Это позволит поддерживать комфортный микроклимат

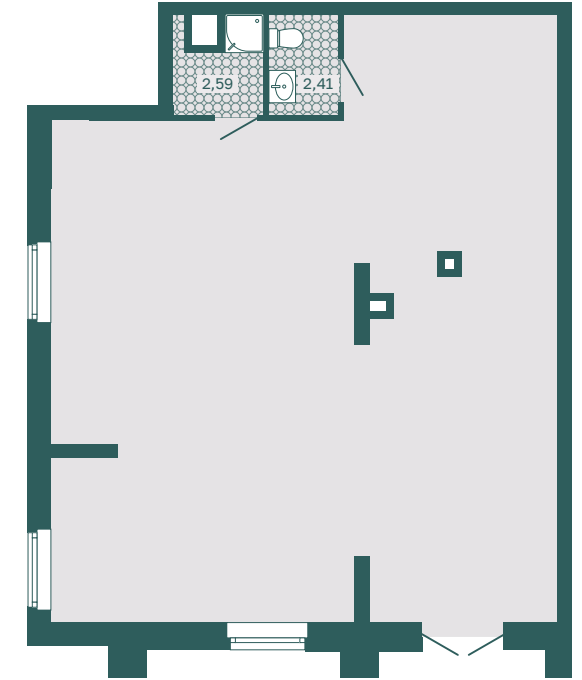


Коммерческие помещения

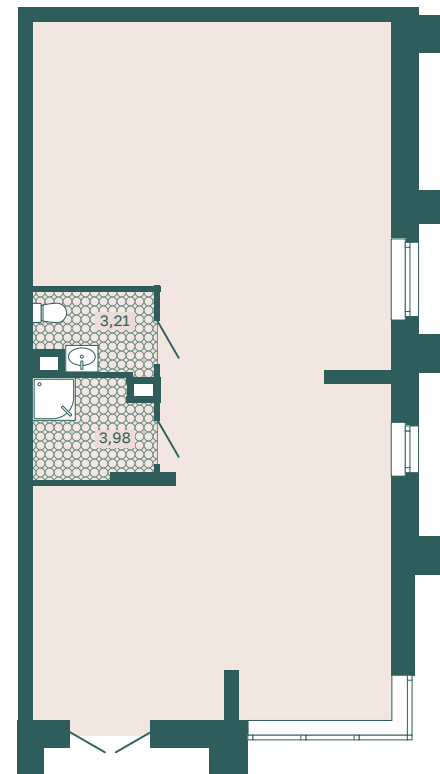
Помещение под бизнес
101,58 м²



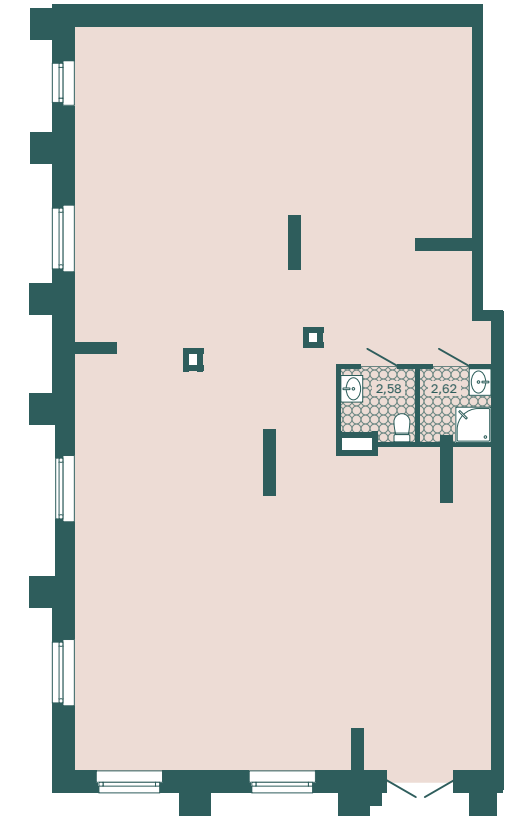
Помещение под бизнес
98,80 м²



Помещение под бизнес
84,63 м²



Помещение под бизнес
151,26 м²





Разделите радость
с любимыми

Панорамные
окна на верхних
этажах

Высота
потолков
от 2,7 м

Кладовые
на этажах

Дома

ВСЕ ГОТОВО

Пусть переезд оставит только приятные эмоции.
В квартире проведены все подготовительные работы
для последующего ремонта помещений.

- 1 Горизонтальная разводка отопления
- 2 Стальные двери
- 3 Отделка гипсовой штукатуркой
- 4 Энергосберегающие пластиковые окна и балконные двери с двухкамерным стеклопакетом
- 5 Витражные системы из алюминиевого профиля
- 6 Ширина проема — 910 мм
- 7 Цементно-песчаная стяжка пола с шумоизоляцией
- 8 Силикатный блок толщиной 250 мм
- 9 Утепление стен — жесткие гидрофобизированные теплоизоляционные плиты на синтетическом связующем, изготовленные из каменной ваты



Чистовая отделка квартир

Квартира, готовая для жизни – идеальное решение! Можно сразу заселиться, прихватив с собой только зубную щетку и полотенце. Сэкономить ценное время поможет покупка квартиры в жилом комплексе «Румянский».

- 1 Ниша под установку карниза для штор
- 2 Освещение
- 3 Скрытая прокладка магистралей под систему кондиционирования
- 4 Одноуровневый натяжной матовый потолок белого цвета
- 5 Обои под покраску, виниловые на флизелиновой основе
- 6 Энергосберегающие пластиковые окна и балконные двери с двухкамерным стеклопакетом
- 7 Откосы, обшитые сэндвич-панелями белого цвета
- 8 Подоконник из пластика белого цвета
- 9 Радиатор отопления с терморегулятором
- 10 Розетки и выключатели
- 11 Напольный плинтус из пластика с кабель-каналом
- 12 Ламинат 33 класса толщиной 8 мм



Виды отделки в интерьере

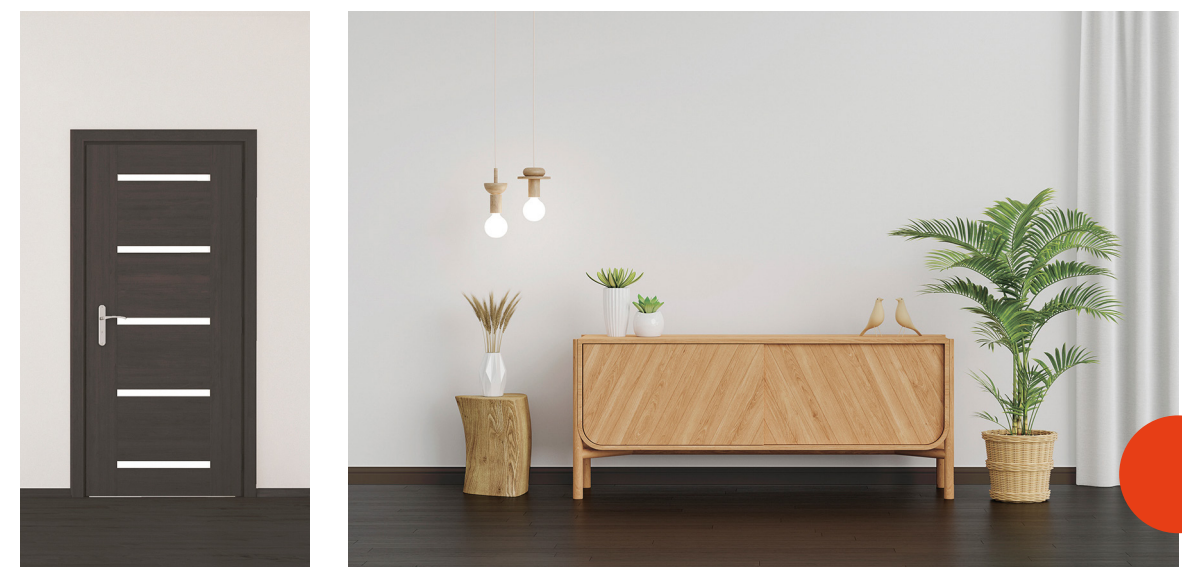
- 1 Керамическая плитка светлого оттенка
- 2 Ванна акриловая с экраном и смесителем
- 3 Раковина с тумбой и смесителем
- 4 Одноуровневый натяжной матовый потолок белого цвета
- 5 Точечные светильники
- 6 Керамогранит
- 7 Унитаз подвесной с инсталляцией



Светлый дизайн



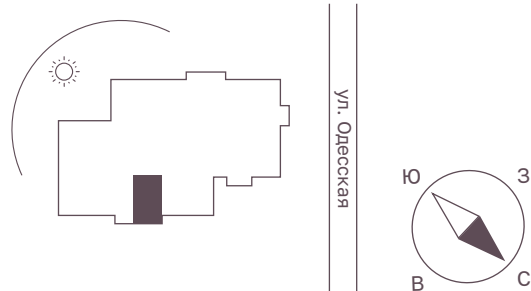
Темный дизайн



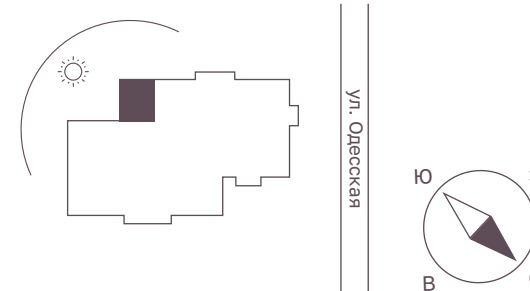
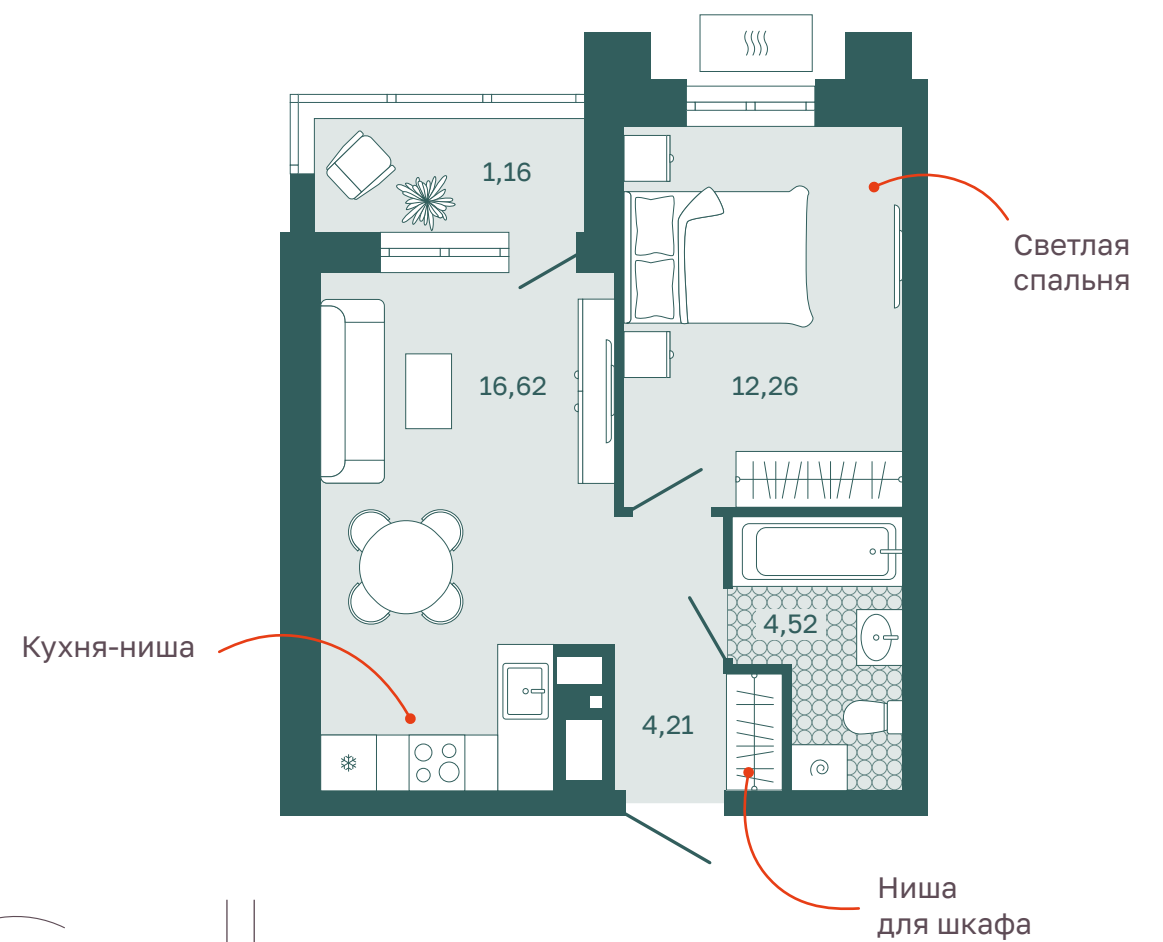
Ингредиенты семейного уюта

Планировки преимущественно правильной
формы с нишами под шкафы и гардеробы.

СТУДИЯ
31,93 м²

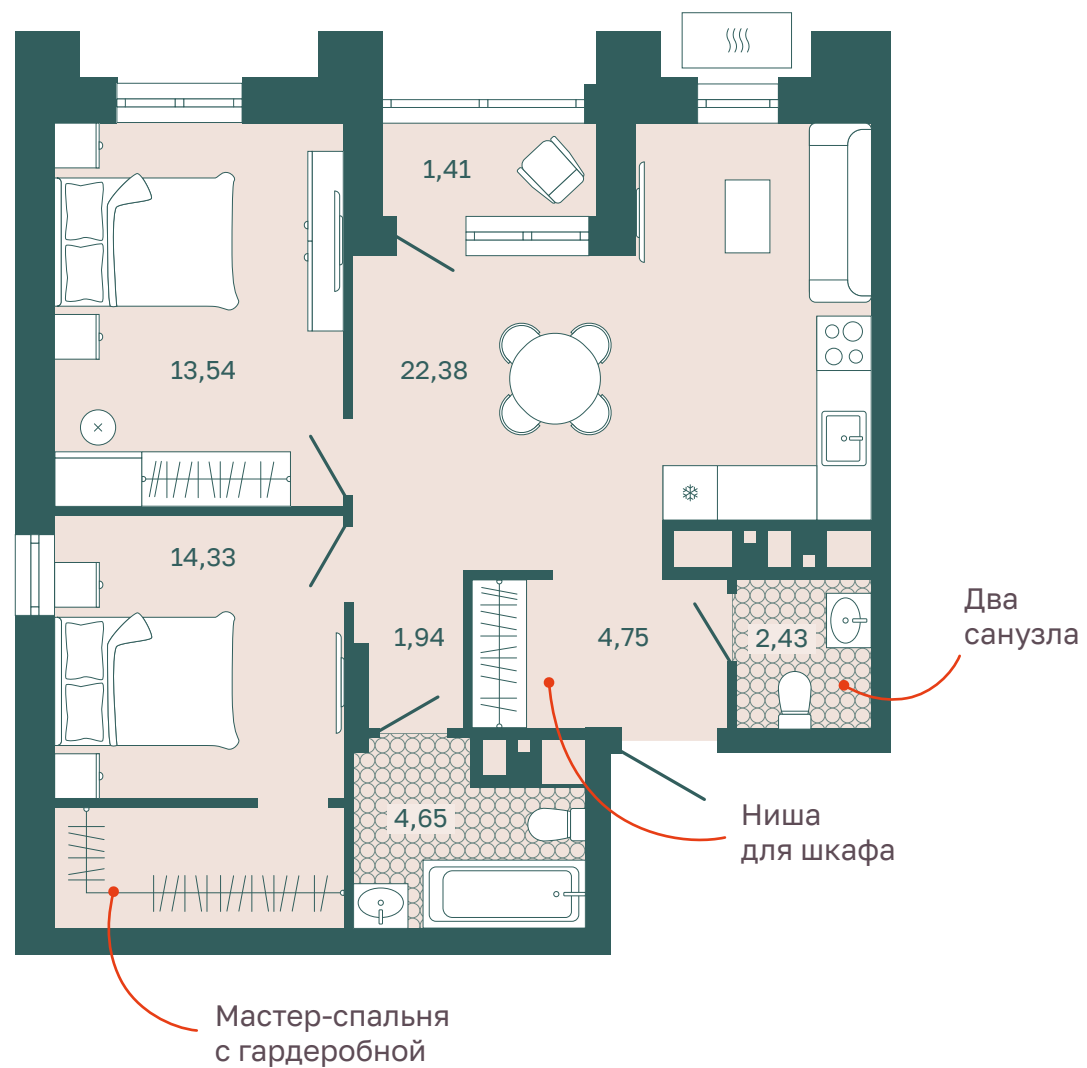


1-К
38,77 м²

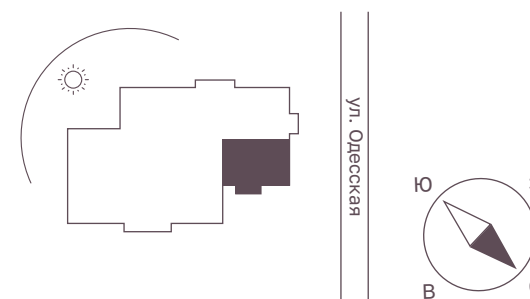
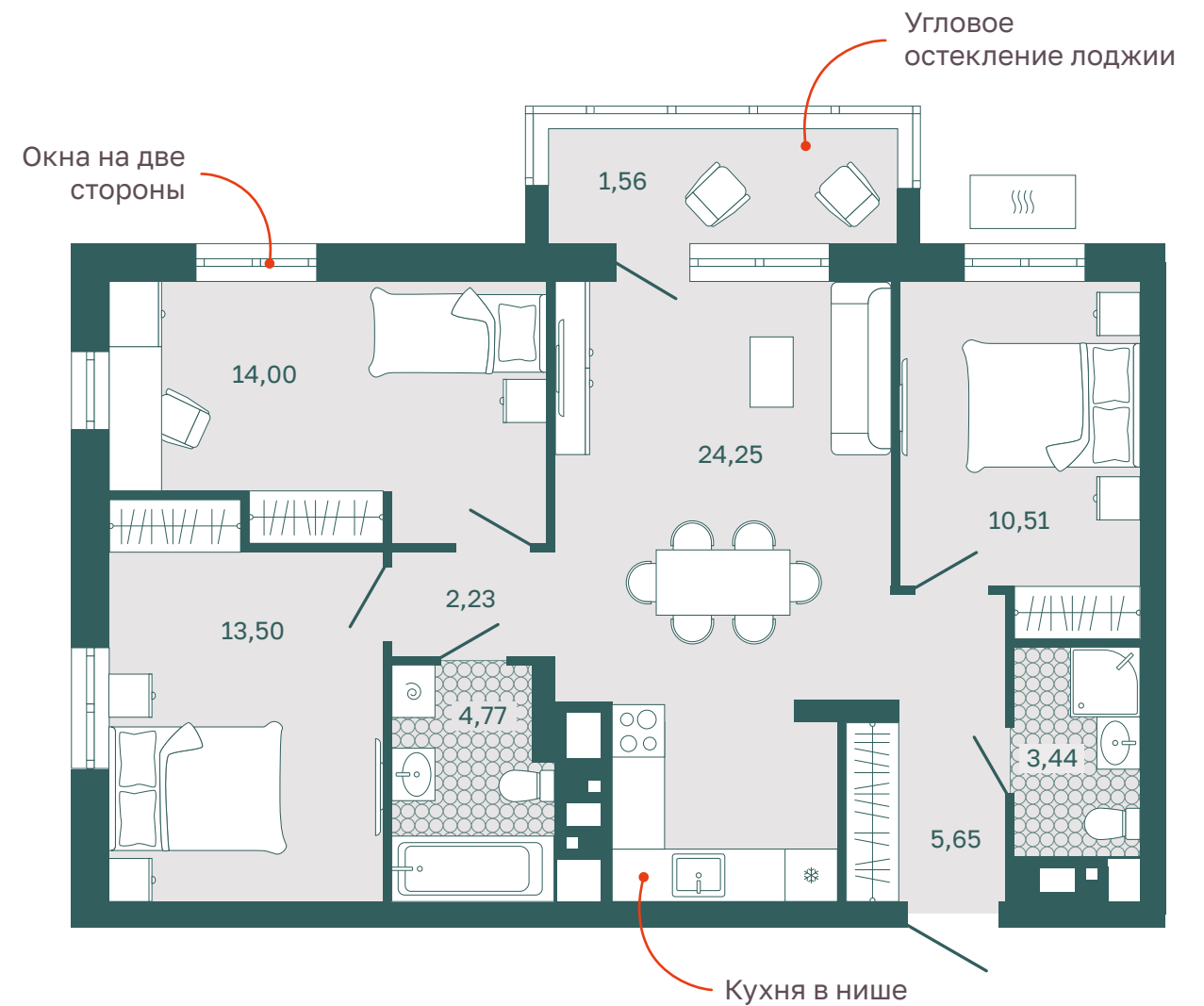


Ингредиенты семейного уюта

ЕВРО 2
65,43 м²



ЕВРО 3
79,91 м²



Готовим надежные проекты

Рациональный подход к формированию цен, партнерские программы с ведущими банками, работа по всем социальным программам — все это позволяет купить квартиру в новостройке от «Баланс Девелопмент».

27

лет на рынке

625 000 м²

жилья введено

Условия, выгодные для вас



ФИНАНСИРОВАНИЕ
СТРОИТЕЛЬСТВА

АО «Банк ДОМ.РФ»

Ипотека

Лучшие предложения в нескольких банках, чтобы вы могли выбрать удобный вариант

- Ипотека траншами
- Субсидированная ипотека

100 % оплата

ФЗ-214

Безопасность сделки — до передачи ключей деньги будут в банковской ячейке, в случае форс-мажора вернутся к вам.

Рассрочка 0 %

- Первоначальный взнос 10 %. Оставшаяся сумма 90 % равными ежемесячными платежами.
- Первоначальный взнос 30 %. Оставшаяся сумма 70 % равными ежеквартальными платежами.
- Первоначальный взнос 50 %. Оставшаяся сумма 50 % выплачивается одним платежом.



Офис продаж

г. Тюмень
ул. Одесская, 7, корп. 1
ул. Новосибирская, 130

График работы

Пн-пт 10:00 - 19:00

Сб: 10:00 - 16:00

Вс: Выходной

Контакты

+7 (3452) 38-38-22

Следите за новостями



balance72.ru

Компания «Баланс
Девелопмент»

Информация, представленная в настоящем буклете, носит исключительно рекламный характер, не является офертой или публичной офертой в соответствии со ст. 435, п. 2 ст. 437 ГК РФ. Указанные в настоящем буклете качественные характеристики, а также все варианты визуализации объекта не обладают признаками абсолютной идентичности проектной и рабочей документации на строительство объекта и размещены исключительно в рекламных целях. Качественные характеристики квартир и нежилых помещений отражены в проектной и рабочей документации, их необходимо уточнять при обращении в офис застройщика и подписании соответствующего договора с застройщиком. Актуальные условия продаж можно узнать у менеджеров отдела продаж. «Комплекс многоэтажных жилых домов с нежилыми помещениями и подземными паркингами в границах улиц Одесская-Харьковская в городе Тюмени. 1 этап строительства. ГП- 1», Застройщик: ООО «СЗ «Баланс Одесская», ИНН 7203542700, строительство по 214-ФЗ. Проектная декларация размещена на сайте наш.дом.рф.